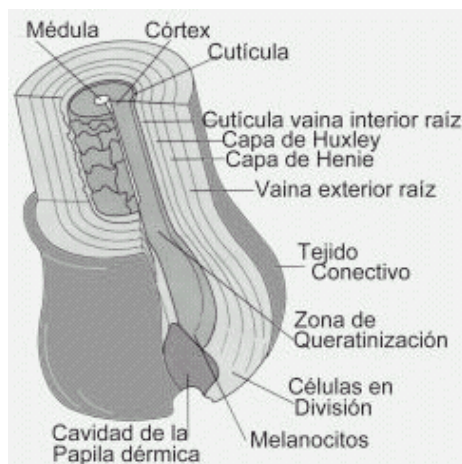


Anatomía del vello

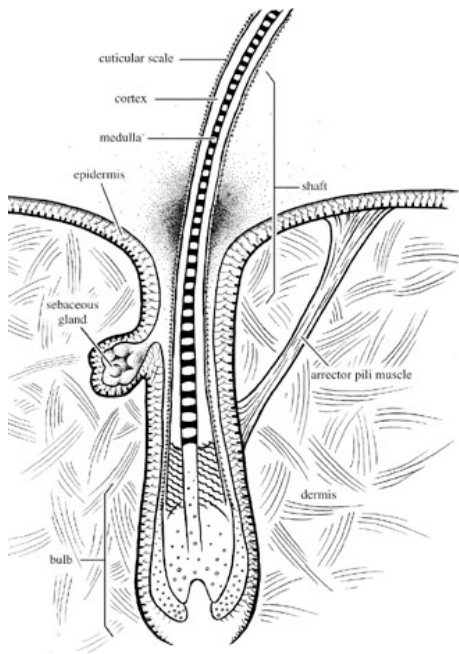
El vello humano consiste en una corteza construida con células corticales, en las que se sitúa el pigmento melanina. La corteza está cubierta por la cutícula, que es una sola capa de queratina. Además, el vello más largo contiene una médula, un núcleo central (normalmente hueco) que fortalece el vello.



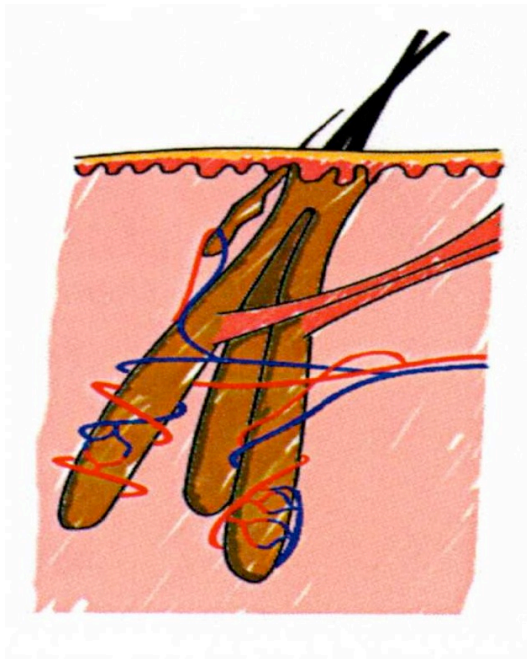
Sección transversal del vello humano

Dentro de la piel, el pelo está rodeado de una cubierta, y está conectado con la raíz del vello, la cual está embebida en un espacio llamado folículo. La raíz se nutre de una pequeña arteria en la papila. El folículo está, normalmente, localizado entre 1mm y 5 mm bajo la superficie de la piel. Esta profundidad depende de la situación del vello en el cuerpo (1mm en el labio; 5mm en la ingle).

Los folículos suelen estar distribuidos en grupos de tres. Normalmente solo 1 de los 3 está en fase de crecimiento al mismo tiempo.



Sección transversal del pelo dentro de la piel



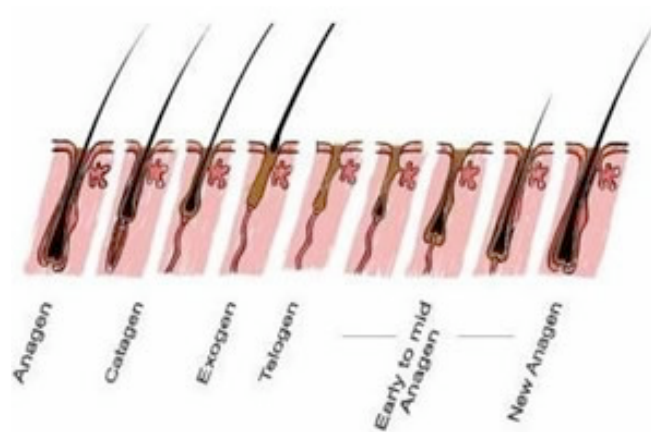
Folículos situados juntos

Crecimiento del vello

El ciclo del vello humano tiene cuatro fases. Los folículos no están sincronizados, y por lo tanto, un pelo muy próximo a otro puede hallarse en una fase diferente al mismo tiempo. Sin embargo, las influencias hormonales que siguen unas fechas o infecciones severas, pueden causar la sincronización del vello del ciclo del crecimiento del vello.

Las cuatro fases de crecimiento son:

- Anágena: La fase anágena es la fase del crecimiento del vello. Durante la fase anágena temprana, un vello nuevo crece desde el folículo piloso, empujando al vello viejo fuera, por el tallo piloso.
- Catágena: En la fase catágena se degrada el bulbo piloso y se detiene en crecimiento celular y la producción de melanina. El bulbo piloso es desplazado hacia arriba, hacia la superficie de la piel.
- Exógena: En esta fase el vello cae del folículo piloso.
- Telógena: Es la fase típica de reposo. Duración de la fase telógena depende del sitio anatómico.



Crecimiento del vello

Muchos factores diferentes influyen en el crecimiento del pelo humano, tales como la edad, el origen étnico, los medicamentos, los niveles de hormonas, e incluso la zona corporal. Pueden encontrarse diferencias en el largo, grosor y color del vello corporal. En la siguiente tabla puede ver detalladamente el ciclo del vello según su ubicación en el cuerpo.

<u>Cabeza</u>	Reposo %	Crecimiento %	Otros %	Tiempo de descanso	Tiempo de Crecimiento	Nº de folículo por cm ²	Crecimiento por día (mm)	Nº de folículos	Profundidad de los folículos (mm)
Cuero cabelludo	13	85	2	3 - 4 meses	2 - 6 años	350	0.35	Cabeza y cuero cabelludo total 1 millón	3 - 5
Cejas	90	10		3 meses	4-8 semanas		0.16		2 - 2.5
Oreja	85	15		3 meses	4-8 semanas				
Mejillas	30 - 50	50 - 70				880	0.32		2 - 4
Barba/ Mentón	20	70		10 meses	1 año	500	0.38		3 - 5
Mostacho / Labio superior	35	65		6 semanas	16 semanas	500			2 - 4
<u>Cuerpo</u>									
Axilas	70	30		3 meses	4 meses	65	0.3		3.5 - 4.5
Tronco						70	0.3	425,000	2 - 4.5
Pubis	70	30		3 meses	4 meses	70			3.5 - 5
Brazos	80	20		18 semanas	13 semanas	80	0.3	220,000	2 - 4.5
Piernas Muslos	80	20		24 semanas	16 semanas	60	0.21	370,000	2.5 - 4
Pecho	70	30				65	0.35		3 - 4.5

Tabla de crecimiento del pelo Richard-Meharg

El número de vello visible depende del número de vello que se encuentre en la fase anágena/catágena, y la duración de esta. Mientras mas dura la fase anágena, mas largo puede volverse el vello. Es por ese motivo que el cuero cabelludo puede crecer mucho más que los vellos de otras partes del cuerpo.

Por ejemplo, en cualquier momento un 85% de los cabellos del cuero cabelludo estarán en fase anágena, y solo un 15% estará en fase de reposo. Para el cuero cabelludo, la fase anágena puede durar hasta 6 años, mientras que el periodo de reposo dura unos tres o cuatro meses. Por otra parte el vello del brazo tiene una fase anágena de tan solo tres meses antes de revertirse a la fase de reposo. En un momento dado, solo el 20% de este vello esta creciendo.